

КАТАЛОГ ПРОДУКЦИИ



QUALITY IS A HABIT



КТО МЫ?

Компания Simset была основана в 1999 году нашим учредителем Хакки Онером на территории общей площадью 2 000 м² (1 000 м² закрытых и 1 000 м² открытых площадей). Начав свою деятельность с производства производственных и складских мощностей для LPG (СУГ), нефтяной и химической продукции, наша компания доказала свое качество и надежность, работая со многими крупными фирмами в энергетическом секторе. Мы укрепили свою миссию, сосредоточившись на производстве запасных частей и комплектующих для объектов сектора LPG. С 2017 года мы также начали предоставлять услуги в качестве Центра инспекции транспортных средств, перевозящих опасные грузы, авторизованного Министерством транспорта и инфраструктуры Турецкой Республики.



НАШЕ ВИДЕНИЕ

Производить продукцию высшего качества в сфере строительства, резервуаров, установок, монтажа оборудования и вспомогательных агрегатов, связанных с эксплуатацией и хранением СУГ, топлива и нефтепродуктов.



НАША МИССИЯ

Постоянно развиваться, внимательно следя за технологическими изменениями. Повышать удовлетворенность клиентов до высшего уровня, не поступаясь качеством и доверием.







SİMSET LPG (CUG) PRODÜKSİYON



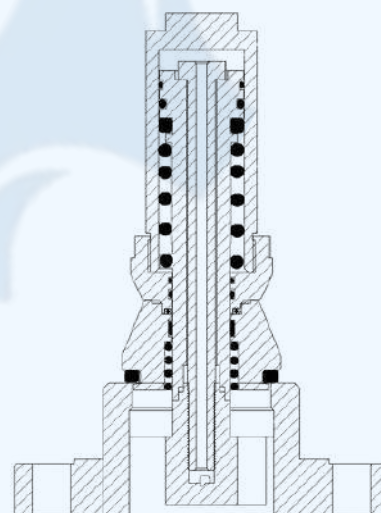
ПРОДУКЦИЯ ДЛЯ СУГ Гидравлический клапан серии EFHV

EFHV

Гидравлические клапаны серии EFHV со встроенным скоростным клапаном разработаны в качестве первичной запорной системы на линиях налива и слива жидкости в транспортных, сферических и стационарных резервуарах СУГ. Клапаны серии EFHV используются в качестве дистанционно управляемых предохранительных клапанов на выходах жидкой или газовой фазы в резервуарах объемом от 10 м³ до 5000 м³, а также на трубопроводах. Они могут устанавливаться как непосредственно на выходе резервуара, так и снаружи с помощью гидравлического кожуха. Благодаря этим особенностям обеспечивается как безопасность, так и удобство эксплуатации.

Номинальный диаметр	DN 50-DN 250
Присоединительный фланец	DIN 2533-2545/ASME B 16.5 RF
Рабочее давление	20 бар
Испытательное давление	30 бар
Ход открытия-закрытия	40 мм
Рабочая температура	-20 / +65° C
Процесс открытия-закрытия	Масло / Давление пружины
Сертификация	ADR 6.8 и TPED 2010/35/EU
Стандарт проектирования	EN 13175 : 2019
Гидравлическое соединение	R 1/4" внутренняя резьба

Чертеж продукта



Области применения:

LPG

РАЗМЕРЫ

DIN	2"	3"	4"	6"	10"
ASA	2"	3"	4"	6"	10"

Содержимое коробки:

- Гидравлический клапан – 1 шт.
- Шпилька В7 - Гайка – 8 шт.
- Плавкая пробка – 1 шт.

Общие характеристики

Серия EFHV была специально спроектирована и разработана для устранения недостатков, встречающихся в существующих системах: нехватки пространства, сложностей при монтаже и техническом обслуживании, проблем с коррозией и герметичностью, а также недостатков в пожарной безопасности.

- **Компактная конструкция:** Клапан отсеки избыточного потока встроен непосредственно в корпус клапана, что повышает компактность системы и упрощает процесс монтажа.
- **Прочные материалы:** Максимальная коррозионная стойкость обеспечивается за счет использования алюминия 7000-й серии и пружины из нержавеющей стали.
- **Высокая герметичность:** Превосходные характеристики герметичности достигаются благодаря использованию уплотнений из NBR, армированных волокном.
- **Пожарная безопасность:** Специальное термочувствительное устройство из сплава, плавящегося в диапазоне 95°C – 103°C, обеспечивает автоматическое перекрытие в случае пожара, поднимая безопасность системы на максимальный уровень.
- **Международное соответствие:** Серия EFHV благодаря своим инновационным характеристикам повышает эффективность и безопасность системы, обеспечивая при этом соответствие международным стандартам.

Упаковка и хранение:

EFHV-2 : Размер коробки 178x172x305 мм - Вес коробки 5,9 кг - Вес коробки 3,8 кг
EFHV-3 : Размер коробки 215x222x312 мм - Вес коробки 8,8 кг - Вес коробки 5,5 кг

7

Данные, приведенные в настоящем техническом документе, основаны на наших научных и практических знаниях. Ответственность компании **SIMSET ENDÜSTRİ TAAN. TİC. & MAK. SAN. LTD. ŞTİ.** ограничивается исключительно качеством самой продукции. Компания **SIMSET ENDÜSTRİ TAAN. TİC. & MAK. SAN. LTD. ŞTİ.** не несет ответственности за последствия, возникшие в результате использования продукции, выходящего за рамки письменных рекомендаций относительно места и способа применения, и/или в результате ненадлежащей эксплуатации. Настоящий технический документ действителен до момента публикации новой версии и аннулирует силу всех предыдущих изданий.



Барaban для намотки шланга серии HWR



HWR-3225

Серия HWR разработана для обеспечения порядка и безопасности в рабочих зонах. Гарантируя правильную намотку шлангов, она устраняет проблемы спутывания, перекручивания и необходимость ручной укладки, тем самым помогая существенно сэкономить время. Кроме того, предотвращая механические повреждения шлангов, устройство позволяет избежать таких проблем, как растрескивание и утечки. Модель HWR-3225, специально изготовленная для систем с СУГ, сводит к минимуму износ шлангов и способствует повышению эффективности и безопасности использования рабочего пространства.

Шланг для СУГ	DN 32 ≤ 25 м
Соединительный фланец	DIN 2533- 2545
Рабочее давление	17,5 бар
Испытательное давление	26,5 бар
Рабочая температура	-20 / +65° C
Соединение	Вход DN 40; Выход 3/4" NPT
Высота соединительного фланца	325 мм
Вход воздуха пневмомотора	8 мм
Стандарт проектирования	ADR 6.8
Предохранительный клапан	R 1/4" Наружная резьба

Общие характеристики

Варианты привода барабана: По желанию заказчика барабан может быть изготовлен с пневматическим, гидравлическим или механическим приводом.

Вместимость шланга: Устройство рассчитано на намотку шланга размером DN 32 длиной 25 метров.

Размеры корпуса и индивидуальное производство: Помимо стандартных размеров корпуса, возможно изготовление по индивидуальным размерам в соответствии со специальными заказами.

Преимущество компактного монтажа: Встроенное поворотное соединение (вертлюг) на двойном подшипнике обеспечивает возможность легкого и компактного монтажа в ограниченном пространстве.

Надежная система подшипников: Радиальные шарикоподшипники закрытого типа гарантируют долгий срок службы и бесперебойную работу.

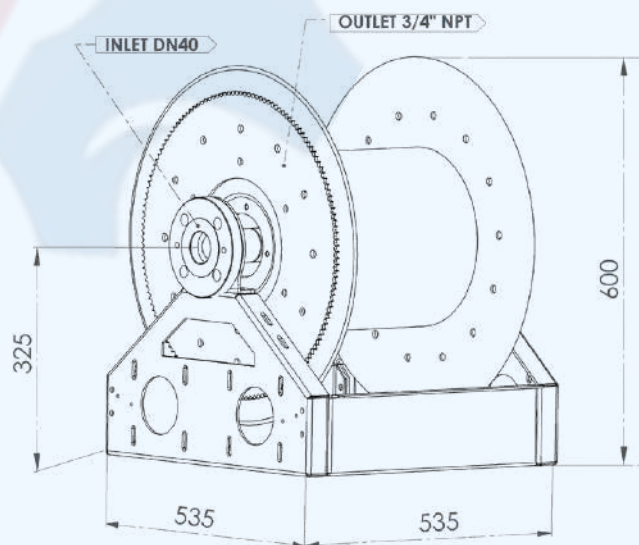
Соответствие требованиям по предохранительным клапанам: Благодаря наличию предохранительного клапана на барабане, выполняется требование стандарта ADR 6.8 об обязательной установке предохранительного устройства между двумя запорными клапанами.

Область применения: Специально спроектирован и изготовлен для использования на автоцистернах для перевозки СУГ.

Упаковка и хранение:

Ширина: 535 Длина: 535 Высота: 600
Вес (без шланга): 44,7 кг

Чертеж продукта



Области применения: 

Содержимое коробки:

- Барабан для намотки шланга – 1 шт.
- Пневмомотор – 1 шт.
- Поворотное соединение для СУГ – 1 шт.

ПРОДУКЦИЯ ДЛЯ СУГ

Гидравлический масляный бак серии OTS



OTS-1280



Баки серии OTS являются важным компонентом системы, обеспечивающим работу насоса, используемого в системах раздачи СУГ, посредством гидравлического привода. Гидронасос, получающий мощность от установленной на транспортном средстве коробки отбора мощности (РТО/КОМ), приводит в действие гидромотор, напрямую соединенный с насосом СУГ, на заданных оборотах, что делает возможным перекачку СУГ. Баки серии OTS обеспечивают безопасное хранение гидравлического масла, используемого в данной системе; предотвращая перегрев масла, они поддерживают эффективную работу системы. Кроме того, они обеспечивают контролируемый поток масла и, благодаря своей компактной конструкции, занимают минимум места в транспортном средстве.

Объем масла	80 л
Пропускная способность охлаждения	120 л/мин
Пневматическое управление системой	+
Гидрораспределитель открытого контура	+
Манометр	0-400 бар
Всасывающий фильтр	MHE 30
Сливной (возвратный) фильтр	300 л/мин
Расход масла	50 л/мин - 80 л/мин
Соединение	Вход DN 40;
	Выход 3/4" NPT

Общие характеристики

Высокая эффективность: Благодаря установленному в системе охладителю гидравлического масла, предотвращается перегрев, который может возникнуть во время работы, что сводит к минимуму потерю производительности.

Управляемый контроль системы: Гидрораспределитель открытого контура обеспечивает более легкое и безопасное управление системой, а также поддерживает баланс давления в системе.

Улучшенная фильтрация: Благодаря фильтрам, расположенным на линиях всасывания и слива, гидравлическое масло очищается от загрязнений; это продлевает срок службы масла и обеспечивает длительную бесперебойную работу системы.

Мгновенный мониторинг давления: С помощью манометров, расположенных на баке, можно в режиме реального времени отслеживать рабочее давление системы.

Интеграция пневматического управления: Интегрированный в систему датчик позволяет синхронизировать электронные сигналы с работой пневматики; таким образом обеспечивается полная совместимость с системами автоматизации.

Упаковка и хранение:

Ширина: 535 Длина: 535 Высота: 600
Вес (пустой): 67 кг

Чертеж продукта



Области применения: 

Содержимое коробки:

- Система гидравлического масляного бака — 1 шт.

9

Данные, приведенные в настоящем техническом документе, основаны на наших научных и практических знаниях. Ответственность компании **SİMSET ENDÜSTRİ TAAN. TİC. & MAK. SAN. LTD. ŞTİ.** ограничивается исключительно качеством самой продукции. Компания **SİMSET ENDÜSTRİ TAAN. TİC. & MAK. SAN. LTD. ŞTİ.** не несет ответственности за последствия, возникшие в результате использования продукции, выходящего за рамки письменных рекомендаций относительно места и способа применения, и/или в результате ненадлежащей эксплуатации. Настоящий технический документ действителен до момента публикации новой версии и аннулирует силу всех предыдущих изданий.



ПРОДУКЦИЯ ДЛЯ СУГ Серия SCP Блок селекторного управления



SCP-02



Блок селекторного управления — это система контроля, позволяющая безопасно и эффективно управлять операционным процессом сливо-наливных операций автоцистерны из единого центра. Мы предлагаем варианты специального исполнения, совместимые как с автоматическими, так и с механическими транспортными средствами, а также с пневматическими или гидравлическими донными клапанами. В экстренных ситуациях система позволяет отключить оборудование на любом этапе операции.

Подключение:	Вход: М8; Выход: М6
Рабочее давление	8 бар
Система аварийной остановки	+
Гидравлическое соединение	Наружная резьба R 1/4"
Манометр	0-16 бар

Чертеж продукта



Области применения: 

Общие характеристики

Возможность централизованного управления: Обеспечивает безопасное и эффективное управление всем операционным процессом автоцистерны во время сливо-наливных работ из единого центра.

Система аварийной остановки: Позволяет отключить систему в экстренных ситуациях на любом этапе операции; безопасно завершает процесс, перекрывая донные клапаны и останавливая насос.

Широкая совместимость: Предлагаются варианты специального исполнения, полностью совместимые с автоматическими или механическими транспортными средствами, а также с пневматическими или гидравлическими донными клапанами.

Безопасность транспортного положения: Транспортное средство не может начать движение, пока блок управления не будет переведен в «транспортное положение». Благодаря этому предотвращается нежелательное движение во время операций заправки/слива.

Контроль пневматического давления: Благодаря встроенному манометру можно мгновенно отслеживать уровень пневматического давления и держать его под контролем.

Использование материалов высокой надежности: Изделие произведено из прочных и качественных материалов, соответствующих стандартам, что обеспечивает долгий срок службы и высокий уровень безопасности.

Упаковка и хранение:

Ширина: 254 Длина: 260 Высота: 147
Вес (пустой): 5,75 кг

Содержимое коробки:

- Блок селекторного управления - 1 шт.

ПРОДУКЦИЯ ДЛЯ СУГ

Серия HJS Поворотная муфта для шланга

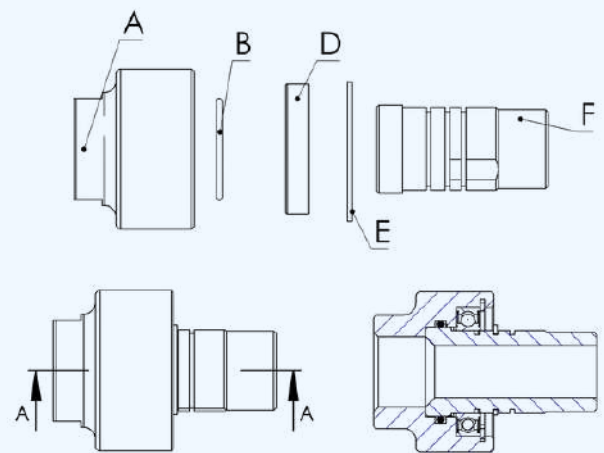


HJS - 134

Поворотная муфта разработана с целью повышения гибкости и безопасности в рабочих зонах. Она обеспечивает свободное вращение заправочных кранов (пистолетов) на концах шлангов на 360°. Изделие выполнено из алюминия.



Чертеж продукта



РАЗМЕРЫ

	A	B	D	E	F
HJS-134	1"	O-ринг	Подш.	Стопор	1"

A-F: NPT

Подключение	Вход 1" NPT ; Выход 1" NPT
Рабочее давление	25 бар
Испытательное давление	40 бар
Рабочая температура	-20 / +65° C
Уплотнение	NBR (Нитрильный каучук)

Общие характеристики

Свободное вращение на 360°: Обеспечивает свободное вращение заправочных кранов на концах шланга на 360°. Предотвращает скручивание, перегиб и натяжение шланга.

Увеличенный срок службы шланга: Снижает механические нагрузки на шланг, сводя к минимуму такие повреждения, как растрескивание, износ и разрывы.

Гибкое и эффективное использование: Позволяет легко направлять шланг во время операций заправки. Обеспечивает удобство для пользователя и сокращает время выполнения операций.

Прочная конструкция корпуса: Корпус из высококачественного алюминия обеспечивает превосходную устойчивость к условиям внешней среды и химическому воздействию.

Упаковка и хранение:

Ширина: 68 Длина: 96
Вес (пустой): 0,435 кг

Содержимое коробки:

- Поворотная муфта (вертлюг) – 1 шт.

Области применения: 

11

Данные, приведенные в настоящем техническом документе, основаны на наших научных и практических знаниях. Ответственность компании **SİMSET ENDÜSTRİ TAAN. TİC. & MAK. SAN. LTD. ŞTİ.** ограничивается исключительно качеством самой продукции. Компания **SİMSET ENDÜSTRİ TAAN. TİC. & MAK. SAN. LTD. ŞTİ.** не несет ответственности за последствия, возникшие в результате использования продукции, выходящего за рамки письменных рекомендаций относительно места и способа применения, и/или в результате ненадлежащей эксплуатации. Настоящий технический документ действителен до момента публикации новой версии и аннулирует силу всех предыдущих изданий.





НМО-02

Серия НМО представляет собой механический блок управления, который создает давление в системе путем ручного нагнетания масла и подачи его к гидравлическим клапанам, обеспечивая их безопасное открытие и закрытие. Благодаря способности создавать максимальное давление до 100 бар и конструкции, совместимой с системой аварийной остановки, устройство предлагает эффективное решение для задач безопасного ручного управления в системах СУГ. Изделие изготовлено из стали.

Подключение	Внутренняя резьба R 3/8"
Рабочее давление	0-40 бар
Максимальное давление	100 бар
Объем бака	2 л- 6 л
Манометр	0-40 бар

Общие характеристики

Ручное гидравлическое управление: Управление гидравлическими клапанами осуществляется вручную путем создания давления масла.

Мониторинг и регулировка давления: Благодаря манометру можно легко отслеживать гидравлическое давление в системе. Настройка давления в диапазоне 0-40 бар обеспечивает безопасное открытие и закрытие гидравлических клапанов.

Высокая нагнетательная способность: Система способна создавать максимальное давление до 100 бар

Два варианта исполнения: Предлагаются две различные модели с объемом масляного бака 2 литра и 6 литров.

Совместимость с аварийной остановкой: Имеет конструкцию, подготовленную для монтажа систем аварийной остановки.

Надежная и прочная конструкция: Обеспечивает долгий срок службы и надежную работу в тяжелых полевых условиях, особенно в системах СУГ.

Упаковка и хранение:

Ширина: Длина: Высота:
Вес кг

ПРОДУКЦИЯ ДЛЯ СУГ Серия НМО Гидравлический ручной насос



Чертеж продукта



Области применения: 

РАЗМЕРЫ

НМО - 02	2 л
НМО - 06	6 л

Содержимое коробки:

Гидравлический ручной насос - 1 шт.

Серия LTF: Переходной ниппель

Серия LTF: Крышка для перекачки



TN-23



TC-23

Ниппели серии LTF специально разработаны для осуществления операций заправки СУГ в системах слива/налива автоцистерн, сферических и стационарных резервуаров. Они изготовлены в соответствии с высокими стандартами безопасности для предотвращения утечек газа, которые могут возникнуть в процессе заправки.

Крышки серии LTF специально разработаны для использования в системах слива/налива автоцистерн, сферических и стационарных резервуаров СУГ. Они изготовлены в соответствии с высокими стандартами безопасности для предотвращения утечек газа, которые могут возникнуть в процессе операций.

Подключение	Вход DN ; Выход ACME
Рабочее давление	17,5 бар
Материал	Кованая латунь

Подключение	ACME
Рабочее давление	17,5 бар
Материал	Кованая латунь

Общие характеристики

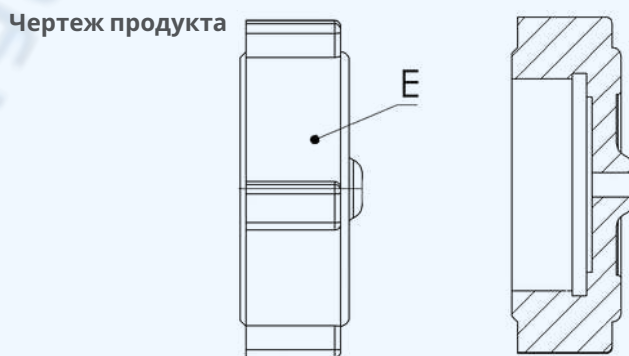
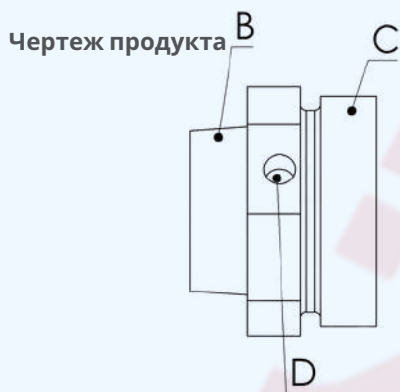
Максимальная эффективность потока: Специально разработаны для перекачки СУГ с целью обеспечения минимального сопротивления потоку, что гарантирует высокую эффективность при операциях слива и налива.

Прочный и надежный материал: Конструкция из кованой латуни обеспечивает более высокую устойчивость к давлению по сравнению с материалами из литой латуни. Кроме того, благодаря латунной структуре изделие обладает высокой коррозионной стойкостью.

Общие характеристики

Максимальная эффективность потока: Специально разработаны для перекачки СУГ с целью обеспечения минимального сопротивления потоку, что гарантирует высокую эффективность при операциях слива и налива.

Прочный и надежный материал: Конструкция из кованой латуни обеспечивает более высокую устойчивость к давлению по сравнению с материалами из литой латуни. Кроме того, благодаря латунной структуре изделие обладает высокой коррозионной стойкостью.



РАЗМЕРЫ

	B	C	D
TN-22	1 1/4"	2 1/4"	1/4"
TN-23	2"	3 1/4"	1/4"

B: NPT C: ACME

Упаковка и хранение:

Диаметр: 87,5 Длина: 66
Вес: 1,13 кг

Содержимое коробки:

- Переходной ниппель 1 шт.

Упаковка и хранение:

Диаметр: 116 Длина: 42
Вес: 1,24 кг

Содержимое коробки:

- Крышка для перекачки 1 шт.

РАЗМЕРЫ

	E
TC-22	2 1/4"
TC-23	3 1/4"

E: ACME

Данные, приведенные в настоящем техническом документе, основаны на наших научных и практических знаниях. Ответственность компании **SİMSET ENDÜSTRİ TAAN. TİC. & MAK. SAN. LTD. ŞTİ.** ограничивается исключительно качеством самой продукции. Компания **SİMSET ENDÜSTRİ TAAN. TİC. & MAK. SAN. LTD. ŞTİ.** не несет ответственности за последствия, возникшие в результате использования продукции, выходящего за рамки письменных рекомендаций относительно места и способа применения, и/или в результате ненадлежащей эксплуатации. Настоящий технический документ действителен до момента публикации новой версии и аннулирует силу всех предыдущих изданий.



ПРОДУКЦИЯ ДЛЯ СУГ

Серия LTF: Переходной адаптер



TA-02

Адаптеры серии СУГ разработаны для соединения перекачивающих ниппелей 3/4" на автоцистернах, сферических и стационарных резервуарах СУГ с клапанами 1 1/4" на концах шлангов барабана. Обеспечивают безопасное соединение при операциях налива и слива LPG.

Подключение	Вход ACME ; Выход ACME
Рабочее давление	17,5 бар
Материал	Кованая латунь и сталь

Общие характеристики:

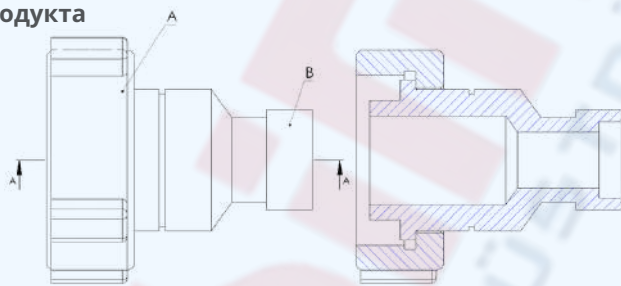
Максимальная эффективность потока: Специально разработаны для перекачки СУГ с целью обеспечения минимального сопротивления потоку, что гарантирует высокую эффективность при операциях слива и налива.

Совместимость: Повышает совместимость между системами, делая возможным соединение перекачивающих ниппелей 3/4" с клапанами на концах шлангов барабана 1 1/4".

Операционная эффективность: Поддерживает эффективность работы на объекте благодаря прочной конструкции и возможности легкого монтажа.

Высокие показатели герметичности: Благодаря уплотнениям из NBR (нитрильный каучук) обеспечивается превосходная герметичность и предотвращаются утечки газа во время операций заправки.

Чертеж продукта



РАЗМЕРЫ

	A	
TA-02	3/4"	1 1/4"

A: ACME B: NPT

Упаковка и хранение:

Диаметр: 87,5 Длина: 110
Вес: 2,44 кг

Содержимое коробки:
Переходной адаптер 1 шт.

ПРОДУКЦИЯ ДЛЯ СУГ

Серия LTF: Приварной фланец для перекачки



WTF-01

Изделия серии СУГ специально разработаны для осуществления заправки СУГ в системах слива/налива автоцистерн, сферических и стационарных резервуаров. Спроектированные для обеспечения минимального ограничения потока, они предлагают максимальную эффективность в процессах налива и слива.

Подключение	Вход DN ; Выход ACME
Рабочее давление	17,5 бар
Материал	Сталь

Общие характеристики:

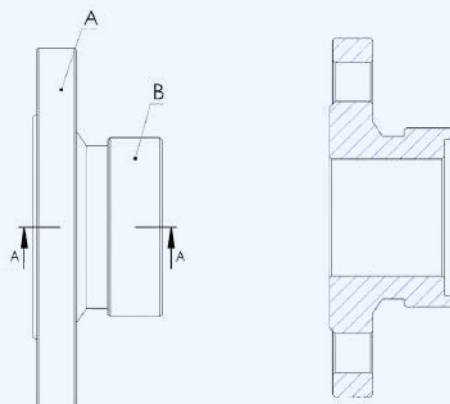
Максимальная эффективность потока: Специально разработаны для перекачки СУГ с целью обеспечения минимального сопротивления потоку, что гарантирует высокую эффективность при операциях слива и налива.

Прочный и надежный материал: Весь корпус и соединительные детали полностью изготовлены из стали. Эта конструкция, обладающая высокой механической прочностью, обеспечивает долгий срок службы в тяжелых условиях эксплуатации.

Безопасный слив продукта: После перекачки СУГ безопасно удаляет оставшийся в системе продукт благодаря встроенному дренажному клапану.

Высокие показатели герметичности: Благодаря уплотнениям из NBR (нитрильный каучук) обеспечивается превосходная герметичность и предотвращаются утечки газа во время операций заправки.

Чертеж продукта



Упаковка и хранение:

Диаметр: 165 длина: 60,5

Вес: 3,4 кг

Содержимое коробки:

Приварной фланец для перекачки 1 шт.

РАЗМЕРЫ

	A	B
TF-01		

A: ACME B: NPT

Данные, приведенные в настоящем техническом документе, основаны на наших научных и практических знаниях. Ответственность компании **SİMSET ENDÜSTRİ TAAN. TİC. & MAK. SAN. LTD. ŞTİ.** ограничивается исключительно качеством самой продукции. Компания **SİMSET ENDÜSTRİ TAAN. TİC. & MAK. SAN. LTD. ŞTİ.** не несет ответственности за последствия, возникшие в результате использования продукции, выходящего за рамки письменных рекомендаций относительно места и способа применения, и/или в результате ненадлежащей эксплуатации. Настоящий технический документ действителен до момента публикации новой версии и аннулирует силу всех предыдущих изданий.



ПРОДУКЦИЯ ДЛЯ СУГ

Комплект для перекачки СУГ серии LTF

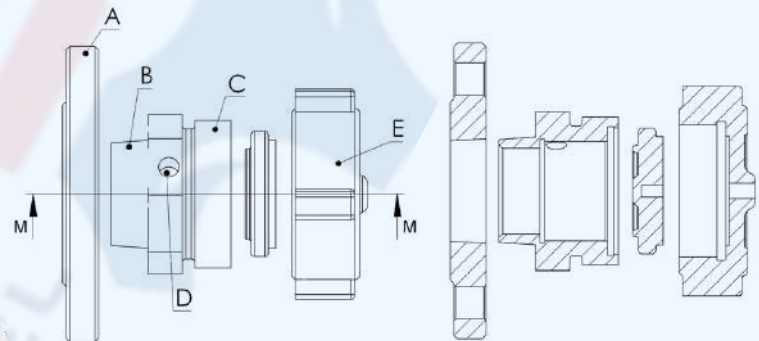


LTF-22

Комплект серии LTF специально разработан для осуществления заправки СУГ в системах налива/слива жидкости на транспортных, сферических и стационарных резервуарах СУГ. Он произведен в соответствии с высокими стандартами безопасности с целью предотвращения утечек газа, которые могут возникнуть во время операций заправки. Кроме того, адаптеры серии LTF, спроектированные для обеспечения минимального ограничения потока, обеспечивают максимальную эффективность в процессах налива и слива.

Соединительный фланец	DIN 2533- 2545
Соединение:	Вход DN ; Выход ACME
Рабочее давление	17,5 бар
Испытательное давление	26,5 бар
Материал	Латунная крышка-ниппель, Фланец стальной
Рабочая температура	-20 / +65° С
Уплотнение (герметичность):	NBR
Дренажный клапан	R 1/4" Внутренняя резьба

Чертеж продукта



Общие характеристики:

Максимальная эффективность потока: Специально спроектированная конструкция обеспечивает минимальное ограничение потока при заправке СУГ, что гарантирует высокую эффективность в операциях налива и слива.

Высокая герметичность: Благодаря уплотнениям из NBR (нитрильного каучука) обеспечивается превосходная герметичность во время операций заправки и предотвращаются утечки газа.

Прочный и надежный материал: Конструкция крышки и ниппеля из кованой латуни обеспечивает более высокую устойчивость к давлению по сравнению с материалами из литой латуни. Кроме того, благодаря латунной структуре, изделие обладает высокой коррозионной стойкостью.

Безопасный слив продукта: Благодаря встроенному дренажному клапану, продукт, оставшийся в системе после перекачки СУГ, безопасно удаляется.

РАЗМЕРЫ

	A	B	C	D	E
LTF-22	2"	1¼"	2¼"	¼"	2¼"
LTF-23	2"	2"	3¼"	¼"	3¼"

A-B: NPT C-E: ACME

Области применения:

LPG

Содержимое коробки:

- Фланец для перекачки — 1 шт.
- Ниппель — 1 шт.
- Крышка (заглушка) — 1 шт.
- Прокладка и шайба — 1 шт.

Упаковка и хранение:

Ширина: 165 Длина: 125 Высота: 165 Вес: 5.4 кг

Данные, приведенные в настоящем техническом документе, основаны на наших научных и практических знаниях. Ответственность компании **SİMSET ENDÜSTRİ TAAN. TİC. & MAK. SAN. LTD. ŞTİ.** ограничивается исключительно качеством самой продукции. Компания **SİMSET ENDÜSTRİ TAAN. TİC. & MAK. SAN. LTD. ŞTİ.** не несет ответственности за последствия, возникшие в результате использования продукции, выходящего за рамки письменных рекомендаций относительно места и способа применения, и/или в результате ненадлежащей эксплуатации. Настоящий технический документ действителен до момента публикации новой версии и аннулирует силу всех предыдущих изданий.



ПРОДУКЦИЯ ДЛЯ СУГ

Катушка заземления серии GR



MGR - 1

Катушка заземления разработана для обеспечения безопасной работы в опасных средах, таких как автоцистерны для перевозки СУГ и жидкого топлива, а также транспортные средства, осуществляющие перекачку легковоспламеняющихся веществ. Она обеспечивает безопасную рабочую среду, снижая риск статического разряда в местах перекачки горючих и опасных материалов. Благодаря системе ручной намотки, устройство представляет собой экономичное и контролируемое пользователем решение.

Механизм намотки	Ручной
Длина троса (кабеля)	25 м (изолированный)
Класс защиты	IP55
Зажим (клещи)	Латунь
Материал	Оцинкованная сталь

Изображение продукта



Общие характеристики

Безопасность заземления: Безопасно отводит статическое электричество в землю, снижая риск возникновения искр, тем самым обеспечивая безопасные условия работы в легковоспламеняющихся и взрывоопасных средах.

Механизм намотки: Система ручной намотки позволяет пользователю контролировать процесс сматывания кабеля вручную, что обеспечивает экономичность использования и низкую потребность в техническом обслуживании.

Проводящее оборудование: 25-метровый изолированный трос и латунный зажим с высокой электропроводностью создают надежное и эффективное соединение для заземления, обеспечивая эффективное снятие статического заряда.

Конструкция корпуса: Корпус с устойчивым к коррозии покрытием холодного цинкования обеспечивает длительный срок службы в суровых условиях окружающей среды и погодных условиях, снижая необходимость в обслуживании.

Дизайн: Благодаря компактной, прочной и эргономичной конструкции обеспечивается простота монтажа в ограниченном пространстве и удобство использования.

Класс защиты: Класс защиты IP55 обеспечивает устойчивость к пыли и брызгам воды, что позволяет безопасно использовать устройство на открытых площадках и в суровых промышленных условиях.

Упаковка и хранение:

Ширина: 110 Длина: 330 Высота: 315
Вес: 7.25 кг

Области применения:

LPG

Содержимое коробки:

- Ручная катушка заземления — 1 шт.



ПРОДУКЦИЯ ДЛЯ СУГ Серия GR: Автоматическая катушка заземления



AGR - 1

Автоматическая катушка заземления разработана для обеспечения безопасности работ в опасных средах, таких как газопроводы, топливозаправщики и транспортные средства, осуществляющие перевозку легковоспламеняющихся веществ. Она обеспечивает безопасную рабочую среду, снижая риск статического разряда в местах перекачки горючих и опасных материалов. Благодаря пневматической системе намотки обеспечивается аккуратное и легкое сматывание кабеля. Изделие изготовлено из оцинкованной стали.

Механизм намотки	Автоматический
Длина троса (кабеля)	25 м (изолированный)
Класс защиты	IP55
Зажим (клещи)	Латунь
Материал	Оцинкованная сталь

Изображение продукта



Общие характеристики

Безопасность заземления: Безопасно отводит статическое электричество в землю, снижая риск искрообразования, тем самым обеспечивая безопасные условия работы в огнеопасных и взрывоопасных средах.

Механизм намотки: Пневматическая система автоматической намотки обеспечивает аккуратный и легкий сбор кабеля, что экономит время и упрощает эксплуатацию.

Проводящее оборудование: 25-метровый изолированный трос и латунный зажим с высокой электропроводностью создают надежное и эффективное соединение заземления, обеспечивая эффективный отвод статического электричества.

Конструкция корпуса: Корпус с устойчивым к коррозии покрытием обеспечивает длительный срок службы в сложных условиях окружающей среды и при любых погодных условиях, снижая потребность в техническом обслуживании.

Дизайн: Благодаря компактной, прочной и эргономичной конструкции, устройство легко монтируется в ограниченном пространстве и обеспечивает удобство в эксплуатации.

Класс защиты: Класс защиты IP55 обеспечивает устойчивость к пыли и брызгам воды, что позволяет безопасно использовать устройство на открытых площадках и в суровых промышленных условиях.

Области применения: 

Упаковка и хранение:

Ширина: 150 Длина: 330 Высота: 350
Вес: 13.20 кг

Содержимое коробки:

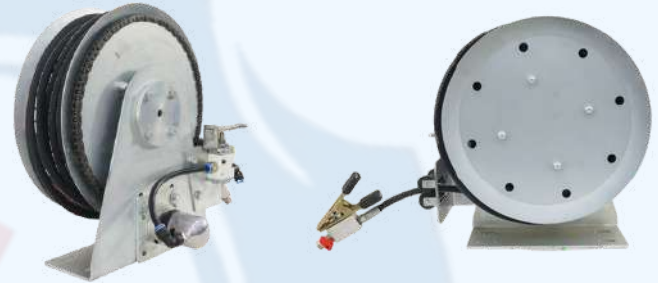
- Автоматическая катушка заземления, 1 шт.

Данные, приведенные в настоящем техническом документе, основаны на наших научных и практических знаниях. Ответственность компании **SİMSET ENDÜSTRİ TAAN. TİC. & MAK. SAN. LTD. ŞTİ.** ограничивается исключительно качеством самой продукции. Компания **SİMSET ENDÜSTRİ TAAN. TİC. & MAK. SAN. LTD. ŞTİ.** не несет ответственности за последствия, возникшие в результате использования продукции, выходящего за рамки письменных рекомендаций относительно места и способа применения, и/или в результате ненадлежащей эксплуатации. Настоящий технический документ действителен до момента публикации новой версии и аннулирует силу всех предыдущих изданий.



ПРОДУКЦИЯ ДЛЯ СУГ

Серия GR: Катушка заземления с функцией аварийной остановки

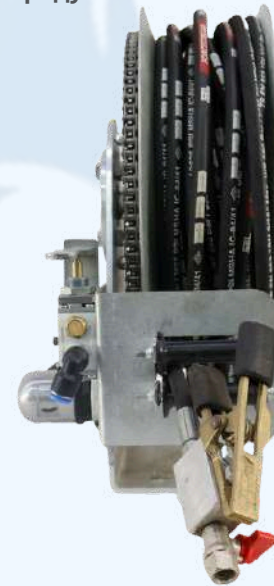


ESGR - 1

Катушка заземления с системой аварийной остановки разработана для обеспечения безопасности работ в опасных средах, таких как газозовы, топливозаправщики и транспортные средства, осуществляющие перевозку легковоспламеняющихся веществ. Устройство обнаруживает накопление статического электричества и автоматически останавливает процесс перекачки, обеспечивая тем самым максимальную безопасность. Пневматическая система намотки позволяет аккуратно и без усилий сматывать кабель.

Механизм намотки	Автоматический
Длина троса (кабеля)	25 м (изолированный)
Класс защиты	IP55
Зажим (клещи)	Латунь
Материал	Оцинкованная сталь

Изображение продукта



Общие характеристики:

Безопасность заземления: Безопасно отводит статическое электричество в землю, снижая риск искрообразования, тем самым обеспечивая безопасные условия работы в огнеопасных и взрывоопасных средах.

Усовершенствованная система безопасности: Благодаря функции обнаружения статического электричества и аварийной остановки, система выявляет опасное накопление заряда и автоматически останавливает процесс перекачки.

Механизм намотки: Пневматическая система автоматической намотки обеспечивает аккуратный и легкий сбор кабеля, что экономит время и упрощает эксплуатацию.

Проводящее оборудование: 25-метровый изолированный трос и латунный зажим с высокой электропроводностью создают надежное и эффективное соединение заземления, обеспечивая эффективный отвод статического электричества.

Конструкция корпуса: Корпус с устойчивым к коррозии покрытием обеспечивает длительный срок службы в сложных условиях окружающей среды и при любых погодных условиях, снижая потребность в техническом обслуживании.

Дизайн: Благодаря компактной, прочной и эргономичной конструкции, устройство легко монтируется в ограниченном пространстве и обеспечивает удобство в эксплуатации.

Класс защиты: Класс защиты IP55 обеспечивает устойчивость к пыли и брызгам воды, что позволяет безопасно использовать устройство на открытых площадках и в суровых промышленных условиях.

Области применения: 

Ambalaj ve Depolama :

Ширина: 170 Длина: 400 Высота: 400
Вес: 18.64 кг

Содержимое коробки:

- Катушка заземления с функцией аварийной остановки, 1 шт.

ПРОДУКЦИЯ ДЛЯ СУГ

Серия HV

Корпус гидравлического клапана



HVB-02

Корпус гидравлического клапана обеспечивает гибкость эксплуатации в полевых условиях и легкость доступа, позволяя устанавливать гидравлические клапаны непосредственно на трубопровод, а не на резервуар. Благодаря этому процессы монтажа и технического обслуживания становятся более безопасными и практичными.

ТАБЛИЦА РАЗМЕРОВ КОРПУСОВ ГИДРАВЛИЧЕСКИХ КЛАПАНОВ

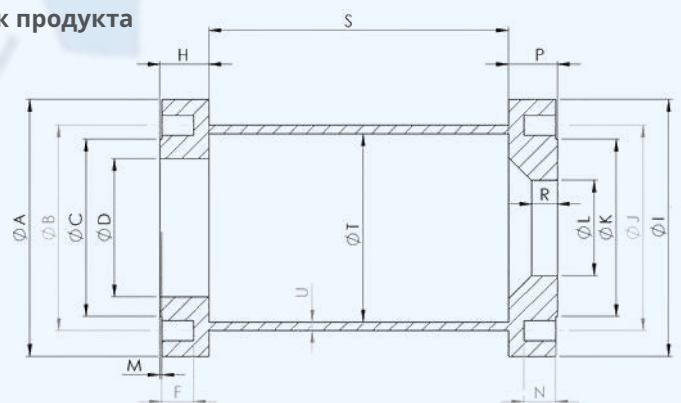
Размер	A	B	C	D	E	F	H	I	J	K	L	M	N	P	R	S	T		U		Креп. отверстия	
																	Мин.	Макс.	Мин.	Ма	кол-во	Резьба
2"	165	127	109	94	1,5	21	30	165	127	109	53	1,5	21	30	17	239	116	122	6	X	8	5/8"
3"	210	168	145	113	1,5	26	40	210	168	145	78	1,5	26	40	21	245	140	154	6	8,8	8	3/4"
4"	254	200	175	150	1,5	30	45	254	200	175	102	1,5	30	45	23	330	190	200	6	8	8	3/4"
6"	318	270	245	203	1,5	35	45	318	270	245	154	1,5	35	45	27	360	244	255	7	10	10	3/4"
8"	381	330	300	236	1,5	35	50	381	330	300	203	1,5	35	50	27	400	330	345	12	14	14	7/8"
10"	445	387	355	295	1,5	40	50	445	387	355	260	1,5	40	50	28	470	330	345	12	14	14	1"
12"	521	451	385		1,5	40	50	521	451	385	303	1,5	40	50	28	550			12	14	14	1 1/4"
14"	585	520	480	427	1,5	40	55	585	520	480	350	1,5	40	55	29	610	457	508	12	15	15	1 1/4"

Номинальный диаметр	DN 50-DN 350
Соединительный фланец	DIN 2533-2545 / ASME B16.5 RF
Испытательное давление	30 бар
Рабочая температура	-20 / +65° C
Материал	Сталь

Общие характеристики

- Совместимая конструкция:** Разработан для полной совместимости с гидравлическими клапанами серии EFHV, оснащенными скоростным клапаном.
- Прочная конструкция:** Стальная конструкция обеспечивает высокую прочность и долговечность при воздействии внешних факторов.
- Возможность гибкого монтажа:** Позволяет устанавливать клапан на трубопроводе в любом требуемом месте вне резервуара.
- Легкий доступ и обслуживание:** Благодаря внешнему расположению клапана, операции по техническому обслуживанию и сервису выполняются быстро и безопасно.
- Эксплуатационная гибкость:** Обеспечивает эксплуатационное удобство, оптимизируя размещение клапана в соответствии с проектом площадки. Совместим как со стационарными, так и с мобильными системами СУГ.

Чертеж продукта



Содержимое коробки

- Корпус гидравлического клапана 1 шт.

Области применения: **LPG**

Упаковка и хранение:

Вы можете связаться с нами для получения подробной информации!

✉ teknik@simset.com.tr
 🌐 www.simset.com.tr

Данные, приведенные в настоящем техническом документе, основаны на наших научных и практических знаниях. Ответственность компании **SIMSET ENDÜSTRİ TAAN. TİC. & MAK. SAN. LTD. ŞTİ.** ограничивается исключительно качеством самой продукции. Компания **SIMSET ENDÜSTRİ TAAN. TİC. & MAK. SAN. LTD. ŞTİ.** не несет ответственности за последствия, возникшие в результате использования продукции, выходящего за рамки письменных рекомендаций относительно места и способа применения, и/или в результате ненадлежащей эксплуатации. Настоящий технический документ действителен до момента публикации новой версии и аннулирует силу всех предыдущих изданий.



ПРОДУКЦИЯ ДЛЯ СУГ

Серия FP Плавкая пробка

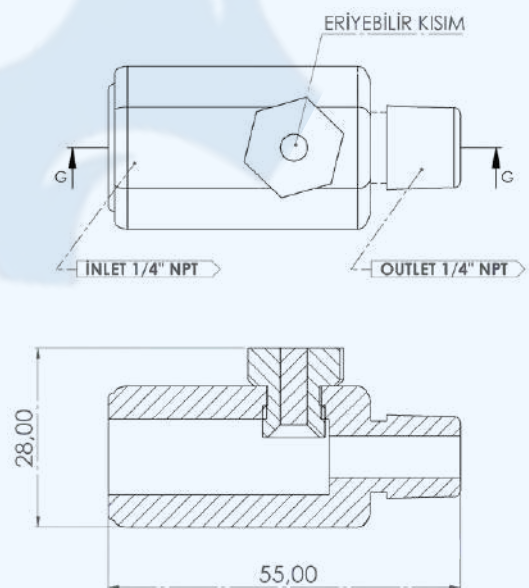


FP-14

Плавкая пробка, разработанная для обеспечения безопасного и автоматического закрытия гидравлических клапанов на линиях СУГ в случае пожара, благодаря специальному сплаву, соответствующему стандартам ISO/DIS 10294-4:1999 и ADR 6.8, гарантирует высокую безопасность, быстрое срабатывание и долговечность. Она предлагает эффективное решение проблемы безопасного перекрытия потока, с которой не справляются существующие методы. Материал: Сплав и сталь.

Соединение:	Вход 1/4" NPT ; Выход 1/4" NPT
Рабочее давление	25 бар
Испытательное давление	40 бар
Температура плавления	95°C - 103°C
Стандарт проектирования	ISO/DIS 10294-4:1999 - ADR 6.8

Чертеж продукта



Общие характеристики:

Критическая область применения: Предназначена для использования совместно с гидравлическими клапанами на линиях налива/слива жидкой фазы транспортных, сферических и стационарных резервуаров СУГ.

Автоматическое закрытие при пожаре: Это термочувствительное предохранительное устройство, обеспечивающее автоматическое и надежное закрытие клапанов во время пожара.

Специальный легкоплавкий сплав: Использован специальный сплав, соответствующий стандартам ISO/DIS 10294-4:1999 и ADR 6.8, который активируется (плавится) в диапазоне температур 95°C - 103°C.

Высокая чувствительность срабатывания: Благодаря точному температурному порогу обеспечивает быструю и правильную реакцию на возгорание, что позволяет системе перекрыться без задержек.

Устраняет уязвимость безопасности: Разработана для решения проблемы недостаточной температурной чувствительности распространенных на рынке продуктов; обеспечивает высокую безопасность и целостность системы.

Долговечность и стойкость: Благодаря структуре используемых материалов устойчива к внешним воздействиям и пригодна для длительной эксплуатации.

Область применения: 

Упаковка и хранение:

Ширина: 28 Длина: 55 Высота: 25
Вес: 0.130 кг

Содержимое коробки:

- Плавкая пробка - 1 шт.

ПРОДУКЦИЯ ДЛЯ СУГ

Серия TFS Система учета и перекачки для автоцистерн



TFS - 1

Система учета и перекачки, разработанная нами для автоцистерн СУГ, обеспечивает полное обновление транспортных средств благодаря пакету комплексной модернизации. Все процессы — от установки и монтажа насосно-счетного оборудования, замены шасси, пескоструйной обработки и покраски до обновления технологических схем (P&ID) — выполняются «под ключ» и в полном соответствии с правилами ДОПОГ (ADR).

Наша компания является утвержденным Министерством инспекционным центром и обладает лицензией на ремонт и переоборудование, официально сертифицируя все выполненные работы, что гарантирует полную уверенность при будущих технических осмотрах транспортных средств. Система проектируется с возможностью адаптации под любые марки и модели счетчиков и насосов; она интегрируется в различные типы транспортных средств (грузовики, полуприцепы) с использованием электрического привода, привода от КОМ (PTO) или гидравлических решений.

Благодаря разработанной нами инфраструктуре управления, операции налива/слива контролируются из единой точки, а функция аварийной остановки (Emergency Stop) мгновенно прекращает процесс в экстренных ситуациях, обеспечивая максимальную безопасность.

Привод насоса	КОМ / Гидравлический / Электрический
Система аварийной остановки	+
Стандарт	ADR (ДОПОГ)

Изображение продукта

Общие характеристики:

Комплексная модернизация: Установка и монтаж насосно-счетного оборудования, замена шасси, пескоструйная обработка, покраска и обновление схем P&ID выполняются в комплексе одним исполнителем.

Официальная компетенция: Наша компания владеет утвержденным Министерством инспекционным центром и лицензией на ремонт и переоборудование; все операции официально документируются.

Совместимость: Возможно проектирование системы под любые марки и модели счетчиков и насосов.

Варианты эксплуатации: Для грузовиков применяются решения с электрическим приводом или приводом от КОМ (PTO), а для полуприцепов — с гидравлической системой.

Инфраструктура управления: Операции налива/слива управляются из единой точки; благодаря встроенной функции аварийной остановки процесс мгновенно прерывается в экстренных ситуациях.


Безопасность и надежность: Работы выполняются в полном соответствии с правилами ДОПОГ (ADR), что делает транспортные средства долговечными, безопасными и готовыми к техническим осмотрам.



Области применения: 

Упаковка и хранение:

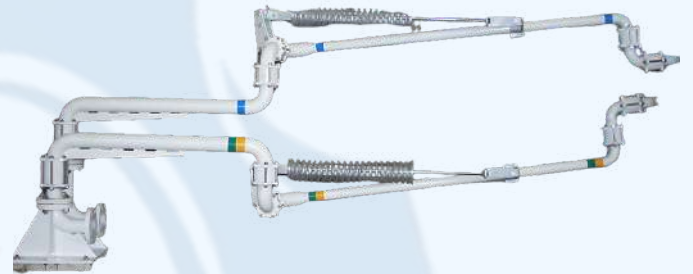
Вы можете связаться с нами для получения подробной информации!

✉ teknik@simset.com.tr
 www.simset.com.tr

Содержание коробки:

- Комплектная система налива — 1 шт.

Серия LA Стендер налива-слива



LA - 1

Стендер налива-слива СУГ (Lodding Arm) разработан для устранения рисков безопасности, возникающих из-за износа шлангов при заправке СУГ, а также для решения проблем с транспортировкой и подключением. Благодаря своей безшланговой конструкции, полной герметичности и эргономичному дизайну, он представляет собой безопасное, практичное и долговечное решение для перекачки СУГ. Возможность вращения на 360°, регулируемая высота соединения и низкая потребность в обслуживании позволяют легко и безопасно выполнять операции силами одного сотрудника.

Соединение	Вход 1/4" NPT ;Выход 1/4" NPT
Рабочее давление	25 бар
Испытательное давление	40 бар
Температура плавления	95°C - 103°C
Стандарт проектирования	ISO/DIS 10294-4:1999 - ADR 6.8
Привод насоса	КОМ / Гидравлический / Электрический
Система аварийной остановки	+
Стандарт	ADR (ДОПОГ)

Изображение продукта



Общие характеристики:

Безшланговая конструкция: Система гибких колен устраняет необходимость в использовании шлангов, обеспечивая безопасную и организованную рабочую среду.

Полная герметичность: Специальная конструкция уплотнений в шарнирах предотвращает утечки газа и гарантирует высокую безопасность.

Легкость эксплуатации: Устройство легко управляется одним оператором; благодаря эргономичной конструкции не требует от пользователя лишних физических усилий.

Маневренность 360°: 5 герметичных поворотных шарниров, расположенных на двух плечах, обеспечивают возможность налива и слива с любой стороны.

Регулировка высоты: С помощью опциональных пружинных балансиров можно регулировать высоту соединительного конца в диапазоне от 330 мм до 2000 мм, что обеспечивает легкую адаптацию к различным транспортным средствам и оборудованию.

Балансировочная способность: Подъемное усилие на соединительном конце регулируется в диапазоне от 5 кг до 50 кг, обеспечивая точное и контролируемое подключение.

Прочные материалы и минимум обслуживания: Изготовлен из стандартных материалов, что исключает необходимость хранения специальных запчастей; хромированные внутренние поверхности шарниров устойчивы к износу и коррозии.

Экономия пространства: В режиме ожидания благодаря специальной опорной системе (support) не занимает лишнего места, обеспечивая порядок на площадке.

Защита от внешней среды: Пылезащитные уплотнительные кольца (O-ring) на фланцах предотвращают попадание воды и пыли внутрь шарниров, обеспечивая долгий срок службы.

Упаковка и хранение:

Вы можете связаться с нами для получения подробной информации!

✉ teknik@simset.com.tr
 🌐 www.simset.com.tr

Область применения:

LPG

Примечание:

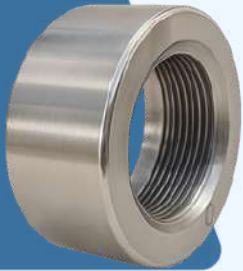
- Ящик: Ширина: 1000 Длина: 2500 Высота: 1000

Содержимое коробки:

- Стендер налива-слива — 1 шт.

ПРОДУКЦИЯ ДЛЯ СУГ

Серия SVN: Патрубок предохранительного клапана



SVN-03

Патрубок предохранительного клапана специально разработан для монтажа предохранительных клапанов в резервуарных системах. Благодаря конструкции, подходящей для сварного соединения, резьбе, совместимой с клапанами, и высококачественному прочному материалу, он обеспечивает надежную и долговечную эксплуатацию.

Соединение (Размер)	2" / 3"
Рабочее давление	17,5 бар
Испытательное давление	26,5 бар

Общие характеристики:

Варианты размеров: Предлагает гибкость, соответствующую системным требованиям, с вариациями 2 и 3 дюйма.

Совместимость материалов: Изготавливается из того же материала, что и стальной лист резервуара, что обеспечивает совместимость и долговечность. Риск коррозии устранен, и гарантирован долгий срок службы.

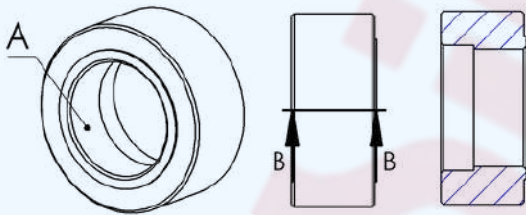
Подготовка кромки под сварку: Готовые сварочные кромки ускоряют монтаж и повышают качество работ.

Структура резьбы: Внутренняя резьба, нарезанная в соответствии со стандартами, обеспечивает полную совместимость и герметичность при монтаже.

Прочность: Высокопрочная конструкция повышает безопасность и снижает потребность в техническом обслуживании.

Область применения: Специально разработан для монтажа клапанов.

Чертеж продукта



РАЗМЕРЫ

	A
SVN-02	2"
SVN-03	3"

A: NPT

Упаковка и хранение:

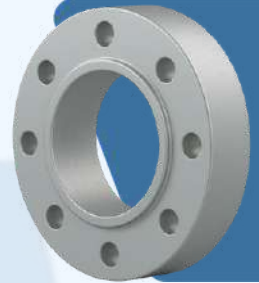
Вы можете связаться с нами для получения подробной информации!

- Патрубок предохранительного клапана – 1 шт.

✉ teknik@simset.com.tr
 🌐 www.simset.com.tr

ПРОДУКЦИЯ ДЛЯ СУГ

Серия HVN: Патрубок гидравлического клапана



HVN-03

Патрубок гидравлического клапана специально разработан для монтажа гидравлических клапанов в резервуарных системах. Благодаря конструкции, подходящей для сварного соединения, монтажным отверстиям, совместимым с фланцем клапана, уплотнительной поверхности и высококачественному прочному материалу, он обеспечивает безопасную и долговечную эксплуатацию.

Соединение (Размер)	2" / 3"
Рабочее давление	17,5 бар
Испытательное давление	26,5 бар

Общие характеристики:

Варианты размеров: Предлагает гибкость, соответствующую системным требованиям, с вариациями 2 и 3 дюйма.

Совместимость материалов: Изготавливается из того же материала, что и стальной лист резервуара, что обеспечивает совместимость и длительный срок службы.

Подготовка кромки под сварку: Готовые сварочные кромки (фаски) ускоряют монтаж и повышают качество работ.

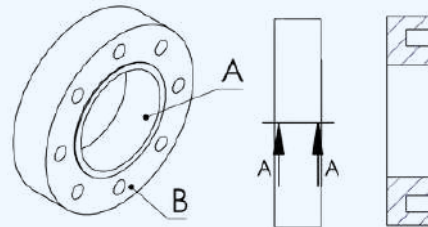
Монтажные отверстия: Спроектированы таким образом, чтобы обеспечить полное соответствие с фланцем гидравлического клапана.

Уплотнительная поверхность: Обработана в соответствии с уплотнительной поверхностью гидравлического клапана и гарантирует герметичность.

Прочность: Высокопрочная конструкция повышает безопасность и снижает потребность в техническом обслуживании.

Область применения: Специально разработан для монтажа гидравлических клапанов.

Чертеж продукта



РАЗМЕРЫ

	A	B
HVN-02	2"	2"
HVN-03	3"	3"

B: DIN 2533-2545 / ASME B 16.5 RF

Упаковка и хранение:

Вы можете связаться с нами для получения подробной информации!

- Патрубок гидравлического клапана 1 шт.

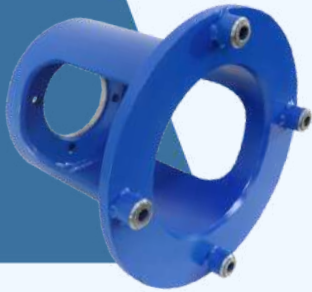
✉ teknik@simset.com.tr
 🌐 www.simset.com.tr

Данные, приведенные в настоящем техническом документе, основаны на наших научных и практических знаниях. Ответственность компании **SİMSET ENDÜSTRİ TAAN. TİC. & MAK. SAN. LTD. ŞTİ.** ограничивается исключительно качеством самой продукции. Компания **SİMSET ENDÜSTRİ TAAN. TİC. & MAK. SAN. LTD. ŞTİ.** не несет ответственности за последствия, возникшие в результате использования продукции, выходящего за рамки письменных рекомендаций относительно места и способа применения, и/или в результате ненадлежащей эксплуатации. Настоящий технический документ действителен до момента публикации новой версии и аннулирует силу всех предыдущих изданий.



ПРОДУКЦИЯ ДЛЯ СУГ

Серия HRH: Соединительный стакан для гидромотора и насоса СУГ



HRH-1

Соединительный стакан — это прочный соединительный элемент, специально разработанный для сцепления (агрегатирования) гидромотора и насоса СУГ в системах наполнения и слива сжиженного газа. Обеспечивая надежную производительность при передаче мощности, он способствует эффективной и бесперебойной работе системы. Структура соединения: «Насос СУГ — Гидромотор», Материал: сталь.

Общие характеристики:

Материал: Изготовлен из высокопрочной стали, подходит для тяжелых условий эксплуатации.

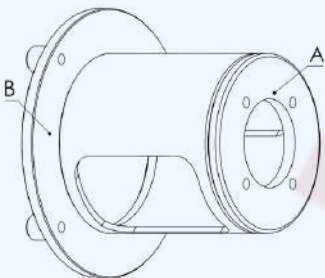
Функция: Обеспечивает жесткое сцепление (соединение) между гидромотором и насосом СУГ.

Прочность: Устойчив к деформации под воздействием вибрации, давления и нагрузок.

Область применения: Автоцистерны СУГ (газовозы) и системы налива/слива.

Легкость монтажа: Возможность практического и быстрого монтажа благодаря стандартным крепежным отверстиям и точно обработанным поверхностям.

Чертеж продукта



РАЗМЕРЫ

	A	B
HRH-01	HPump	LPG pump

Содержимое коробки:

- Кожух редуктора - 1 шт.

Упаковка и хранение

Диаметр: 250 Длина: 220
Вес: 7.45 кг

ПРОДУКЦИЯ ДЛЯ СУГ

Серия MM: Манометр



MM

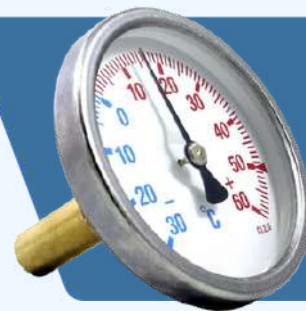
Обладая высокой точностью и прочной конструкцией, этот манометр с глицериновым (или силиконовым) наполнением обеспечивает надежность, долговечность и четкую читаемость показаний при измерении давления в сложных промышленных условиях. Предлагает идеальные решения для нефтехимии, горнодобывающей промышленности, машиностроения, гидравлических и пневматических систем.

Жидкость наполнения	Глицерин
Диаметр корпуса	Ø63, Ø100, Ø160
Диапазон измерения давления	0,6 / 1000 бар
Точность	± 1,0% (CL 1,0)
Стандарт	EN 837-1

Серия TM: Термометр

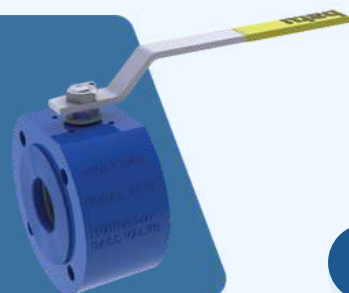
TM

Этот промышленный термометр в корпусе из нержавеющей стали отличается широким температурным диапазоном и прочной конструкцией. Он обеспечивает надежное, долговечное и точное измерение температуры в системах ОВиК (HVAC), машиностроении и в оборудовании, работающем под давлением.



Диапазон измерения температуры	-30 °C / +120 °C
Диаметр корпуса (шкалы)	Ø63, Ø100
Класс точности	± %2 (CL 2,0)
Стандарт	EN 13190
Дополнительные нормы	ISO/DIS 10294-4:1999 - ADR 6.8

ПРОДУКЦИЯ ДЛЯ СУГ Серия MBV: Моноблочный шаровой кран



MBV-50

Моноблочный кран — это надежное и экономичное решение, предпочтительное для установок, требующих компактных размеров, высокой герметичности, простого монтажа и быстрого открытия-закрытия. Он также совместим с приводами. Изготавливается из углеродистой или нержавеющей стали, доступен в двухходовом и трехходовом исполнении.

Материал шара	1.4086 / 1.4301 / 1.4401
Соединение	DIN 2545 - 2635 ASME B16.5
Рабочая температура	-29° C / + 180°
Уплотнение	Тефлон, Burgmann, Кольца Viton
Корпус	Кованая сталь, Нержавеющая сталь

Общие характеристики

Моноблочные краны — это шаровые краны, подходящие для СУГ, химических и промышленных жидкостей, имеющие корпус из углеродистой или нержавеющей стали, полнопроходные, фланцевые, двух - или трехходовые, работающие в диапазоне температур от -30°С до +250°С и при давлении PN16-40, совместимые с приводами ISO 5211 и сертифицированные по стандартам Fire Safe, ATEX и CE.

PN40	A	Размер фланца
DN 15	15	1/2"
DN 20	20	3/4"
DN 25	25	1"
DN 32	32	1 1/4"
DN 40	40	1 1/2"
DN 50	50	2"
DN 65	65	2 1/2"
DN 80	80	3"
DN 100	100	4"
DN 125	125	5"
DN 150	150	6"
DN 200	200	8"
DN 250	250	10"
DN 300	300	12"

Упаковка и хранение:

Вы можете связаться с нами для получения подробной информации!

teknik@simset.com.tr
www.simset.com.tr

Размеры:

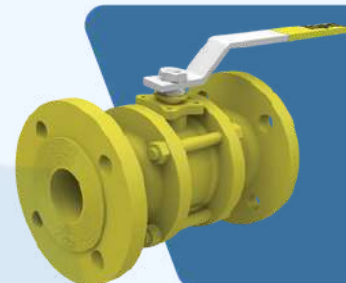
DN 15 / 150 - BS 6755

Комплектация:

Моноблочный кран - 1 шт.

Области применения: 

ПРОДУКЦИЯ ДЛЯ СУГ Серия NBV: Шаровой кран для природного газа



NBV-50

Шаровые краны для природного газа обеспечивают безопасное и эффективное решение для газовых сетей, предлагая высокую герметичность, надежное управление и длительный срок службы.

Материал шара	1.4086 / 1.4301 / 1.4401
Соединение	DIN 2533 - 2545
Рабочая температура	-29° C / + 180°
Уплотнение	Тефлон, Кольца Viton
Корпус	Литая сталь - Высокопрочный чугун

Общие характеристики

Шаровые краны: Благодаря прочной конструкции корпуса, высокой герметичности, функции быстрого открытия-закрытия, совместимости с приводами, компактному дизайну и производству в соответствии со стандартами, обеспечивают безопасное, долговечное и практичное использование на линиях природного газа.

Упаковка и хранение:

Вы можете связаться с нами для получения подробной информации!

teknik@simset.com.tr
www.simset.com.tr

Размеры:

TS 9809 / TS EN 331

Комплектация:

Шаровой кран - 1 шт.

Области применения: 

PN40	A	Размер фланца
DN 15	15	1/2"
DN 20	20	3/4"
DN 25	25	1"
DN 32	32	1 1/4"
DN 40	40	1 1/2"
DN 50	50	2"
DN 65	65	2 1/2"
DN 80	80	3"
DN 100	100	4"
DN 125	125	5"
DN 150	150	6"
DN 200	200	8"
DN 250	250	10"
DN 300	300	12"

Данные, приведенные в настоящем техническом документе, основаны на наших научных и практических знаниях. Ответственность компании **SİMSET ENDÜSTRİ TAAN. TİC. & MAK. SAN. LTD. ŞTİ.** ограничивается исключительно качеством самой продукции. Компания **SİMSET ENDÜSTRİ TAAN. TİC. & MAK. SAN. LTD. ŞTİ.** не несет ответственности за последствия, возникшие в результате использования продукции, выходящего за рамки письменных рекомендаций относительно места и способа применения, и/или в результате ненадлежащей эксплуатации. Настоящий технический документ действителен до момента публикации новой версии и аннулирует силу всех предыдущих изданий.

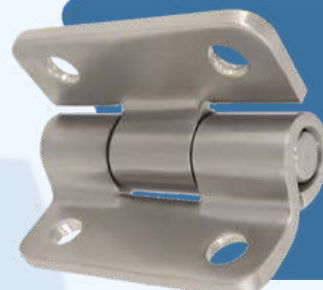
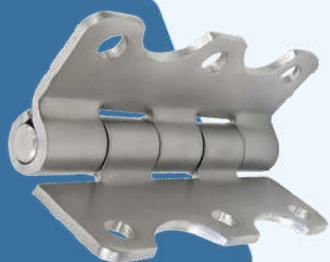


ПРОДУКЦИЯ ДЛЯ СУГ

Серия SH Длинная хромированная петля

ПРОДУКЦИЯ ДЛЯ СУГ

Серия SH Короткая хромированная петля



LSH-1

SSH-1

Длинная хромированная петля может использоваться в заправочных шкафах газозовов, а также в различных промышленных системах запорных крышек и люков. Материал из нержавеющей стали обеспечивает долговечность и устойчивость к воздействию условий окружающей среды. Широкая монтажная поверхность и удлиненная конструкция обеспечивают дополнительную несущую способность для тяжелых крышек.

Короткая хромированная петля может использоваться в заправочных шкафах газозовов и различных промышленных системах запорных крышек. Благодаря своей компактной конструкции она разработана для использования на небольших и легких крышках; материал из нержавеющей стали гарантирует долгий срок службы, а форма петли обеспечивает практичный монтаж в ограниченном пространстве.

Диаметр отверстия	M8
Материал	Нержавеющая сталь
Угол открытия	170°

Диаметр отверстия	M8
Материал	Нержавеющая сталь
Угол открытия	170°

Общие характеристики

Размер: Удлиненная версия с широкой поверхностью обеспечивает максимальную надежность для тяжелых крышек.

Материал: Нержавеющая хромированная сталь, устойчива к коррозии и долговечна.

Область применения: Заправочные шкафы газозовов, промышленные двери, большие шкафы и системы с тяжелыми крышками.

Легкость монтажа: Простая и быстрая установка благодаря наличию готовых монтажных отверстий.

Прочность: Высокая устойчивость к суровым условиям окружающей среды, ударам и вибрации.

Эстетичный вид: Глянцевая хромированная поверхность обеспечивает функциональность и стильный внешний вид.

Общие характеристики

Размер: Короткая версия, благодаря компактной конструкции подходит для ограниченных пространств и легких крышек.

Материал: Нержавеющая хромированная сталь обеспечивает защиту от ржавчины и длительный срок службы.

Область применения: Заправочные шкафы газозовов, малые промышленные ящики, дверцы шкафов и системы с легкими крышками.

Легкость монтажа: Практичная установка благодаря предварительно просверленным монтажным отверстиям.

Прочность: Конструкция, устойчивая к воздействию факторов окружающей среды.

Эстетичный вид: Аккуратный и профессиональный внешний вид благодаря хромированному покрытию.

Изображение продукта



Изображение продукта



Упаковка, хранение и содержимое упаковки:

Ширина: 79 Длина: 104 Высота: 16 • Длинная хромированная петля — 1 шт.
Вес: 0.3 кг

Упаковка, хранение и содержимое упаковки:

Ширина: 58 Длина: 61,5 Высота: 16,5 • Короткая хромированная петля — 1 шт.
Вес: 0.16 кг

Данные, приведенные в настоящем техническом документе, основаны на наших научных и практических знаниях. Ответственность компании **SİMSET ENDÜSTRİ TAAN. TİC. & MAK. SAN. LTD. ŞTİ.** ограничивается исключительно качеством самой продукции. Компания **SİMSET ENDÜSTRİ TAAN. TİC. & MAK. SAN. LTD. ŞTİ.** не несет ответственности за последствия, возникшие в результате использования продукции, выходящего за рамки письменных рекомендаций относительно места и способа применения, и/или в результате ненадлежащей эксплуатации. Настоящий технический документ действителен до момента публикации новой версии и аннулирует силу всех предыдущих изданий.





SIMSET ПРОИЗВОДСТВЕННАЯ ЛИНЕЙКА: ПОЖАРНОЕ ОБОРУДОВАНИЕ

Продукция пожарного назначения

Серия FHR Катушка для пожарного рукава



FHR-1

Катушка для намотки пожарного рукава (барaban) благодаря конструкции, вращающейся на 360°, позволяет легко разматывать рукав в любом направлении, обеспечивая возможность быстрого и непрерывного реагирования при пожаре. Прочный материал и специальный кронштейн, позволяющий транспортировать рукав вместе с пожарным стволом, гарантируют долгий срок службы, безопасность и функциональность использования.

Пожарный рукав	2" – 2 3/4"
Поворотный механизм	360°
Материал	Сталь

Общие характеристики

Вращающийся механизм барабана: Возможность вращения вокруг своей оси на 360° позволяет вытягивать рукав в любом направлении.

Легкость и быстрота использования: Позволяет быстро размотать рукав для мгновенного реагирования на возгорание.

Прочный материал: Изготовлено из высококачественных материалов для обеспечения длительного срока эксплуатации.

Возможность переноски рукава и ствола: Благодаря специальному кронштейну пожарный ствол можно перемещать вместе с рукавом.

Удобство обслуживания: Позволяет регулярно разматывать и сматывать рукав, продлевая срок его службы.

Изображение продукта



Области применения: 

Упаковка и хранение:

Для получения подробной информации свяжитесь с нами!
• Катушка для пожарного рукава – 1 шт.

✉ teknik@simset.com.tr
🌐 www.simset.com.tr

Продукция пожарного назначения

Серия FH Пожарный гидрант



FH-1

Пожарный гидрант благодаря стальному корпусу и прочной конструкции обеспечивает надежную подачу воды во время пожара. Оснащен 2-дюймовыми клапанами (вентильями) и соединительными головками, что упрощает монтаж рукавов и обеспечивает широкую область применения: от промышленных объектов до жилых зон.

Подключение	Вход DNI100 ; Выход 2"
Рабочее давление	16 бар
Материал	Сталь

Общие характеристики

Пожарные клапаны: Оснащен двумя пожарными клапанами (вентильями) диаметром 2" для легкого открытия и перекрытия воды.

Соединительная головка: На клапанах установлены соединительные головки для быстрого и надежного подключения стандартных пожарных рукавов.

Монтажный фланец: Стандарт DN 100 PN 16, обеспечивает герметичное и надежное соединение.

Устойчивость к давлению: Спроектирован для безопасной работы под высоким давлением воды.

Коррозионная стойкость: Внешняя поверхность покрыта защитной краской, обеспечивающей длительную стойкость к ржавчине.

РАЗМЕРЫ

	A	B
TF-01		

A: ACME B: NPT

Области применения: 

Упаковка и хранение:

Для получения подробной информации свяжитесь с нами!
• Пожарный гидрант – 1 шт.

✉ teknik@simset.com.tr
🌐 www.simset.com.tr

Продукция пожарного назначения

Водопенный монитор серии WM



WM-1

Водопенные лафетные стволы обеспечивают возможность эффективного тушения пожара под различными углами. Пенные стволы позволяют управлять мощным потоком в горизонтальной и вертикальной плоскостях, а водяные стволы, благодаря функции вращения на 360°, легко направляются на обширные площади.

Соединение	Вход 2½" ; Выход 2½"
Рабочее давление (Макс. – Мин.)	16 бар – 5 бар
Механизм вращения	360°

Общие характеристики

Многофункциональность: Пенные стволы эффективно направляют мощный поток пены на большие площади. Водяные стволы направляют сильный поток воды в целевую зону с безопасного расстояния.

Маневренность: Угол работы в вертикальной плоскости составляет 120°. Вращение вокруг своей оси на 360° обеспечивает возможность подачи огнетушащего вещества в любом направлении.

Прочный корпус: Изготовлен из специального алюминиевого сплава, устойчив к давлению 25 кг/см² и защищен от коррозии.

Герметичность: Высокая герметичность подвижных соединений обеспечивается за счет использования уплотнительных колец и шарикоподшипников.

Простота монтажа: Может быть надежно установлен на стационарных точках или использоваться как переносное устройство.

Изображение продукта




Области применения: 

Области применения: 

Упаковка и хранение:

Свяжитесь с нами для получения подробной информации!

- Водопенный лафетный ствол: 1 шт.

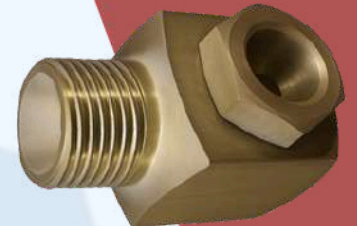
✉ teknik@simset.com.tr
 www.simset.com.tr

Продукция пожарного назначения

Спринклерный ороситель серии SN



SN-1



Спринклерный ороситель (насадок) при пожаре распыляет воду под давлением в виде дождя, покрывая всю площадь помещения. Отсекая доступ кислорода к пламени, он обеспечивает быстрое и эффективное тушение. Является незаменимым элементом систем пожарной безопасности. Материал изделия — латунь.

Соединение	½" / ¾"
Рабочее давление	16 бар
Диаметр орошения	2400 мм

Общие характеристики

Зона покрытия: Покрывает область диаметром 2400 мм за счет распыления воды в виде дождя.

Огнетушащий эффект: Обеспечивает быстрое тушение, перекрывая доступ кислорода к пламени.

Области применения: Используется во всех закрытых помещениях, где применяются водяные системы пожарной безопасности.

Материал: Изготовлен из латуни для обеспечения высокой коррозионной стойкости.

Рабочее давление: Выдерживает давление до 16 бар.

Монтажные размеры: Доступны варианты с резьбой 3/4" и 1/2".

Форма распыла: Распределяет воду под давлением в форме зонта, обеспечивая эффективную защиту.

РАЗМЕРЫ


	A	B
TF-01		

A: ACME B: NPT

Упаковка и хранение:

Свяжитесь с нами для получения подробной информации!

- Спринклерный ороситель: 1 шт.

✉ teknik@simset.com.tr
 www.simset.com.tr

Данные, приведенные в настоящем техническом документе, основаны на наших научных и практических знаниях. Ответственность компании **SİMSET ENDÜSTRİ TAAN. TİC. & MAK. SAN. LTD. ŞTİ.** ограничивается исключительно качеством самой продукции. Компания **SİMSET ENDÜSTRİ TAAN. TİC. & MAK. SAN. LTD. ŞTİ.** не несет ответственности за последствия, возникшие в результате использования продукции, выходящего за рамки письменных рекомендаций относительно места и способа применения, и/или в результате ненадлежащей эксплуатации. Настоящий технический документ действителен до момента публикации новой версии и аннулирует силу всех предыдущих изданий.



Продукция пожарного назначения

Серия MFT: Прицепы пенного пожаротушения



MFT-1

Прицепы пенного пожаротушения — это высокопроизводительное и надежное оборудование, предлагающее мобильные решения в системах пожаротушения. Они эффективно используются на промышленных объектах, в складских зонах, на электростанциях и в районах с высоким риском возникновения пожара. Расположенные на прицепе отсеки для оборудования позволяют упорядоченно хранить пожарные рукава и стволы, обеспечивая их быстрое использование в случае необходимости. Благодаря системе оси и колес, прицеп легко транспортируется и может быть оперативно доставлен в различные зоны. Опорные стойки, задействуемые во время эксплуатации, обеспечивают прицепу безопасное и устойчивое положение. Благодаря прочной конструкции, практичному дизайну и высокой производительности, пенные прицепы являются жизненно важным решением для любых областей, требующих быстрого реагирования.

Объем резервуара	525 л
Комплектация рукавами	2" - 2 шт.
Материал	Нержавеющая сталь / Сталь

Изображение продукта



Общие характеристики

Запас пенообразователя: Емкость для хранения 525 литров пенообразователя обеспечивает возможность длительного тушения.

Материал резервуара: Пенный бак изготовлен из хромоникелевой нержавеющей стали марки AISI 304, что обеспечивает высокую прочность и коррозионную стойкость.

Корпус и комплектующие: Все части, кроме резервуара, изготовлены из стали, что гарантирует надежность и длительный срок службы.

Отсеки для оборудования: Боковые шкафы, расположенные на прицепе, обеспечивают упорядоченное хранение рукавов и пожарных стволов в состоянии готовности к использованию.

Мобильность: Благодаря колесной базе и оси прицеп легко транспортируется и может быть быстро доставлен в нужную точку.

Опорные стойки: Опорные стойки (аутригеры) обеспечивают надежную и сбалансированную фиксацию прицепа во время работы.

Области применения:



Упаковка и хранение:

Свяжитесь с нами для получения подробной информации!

- Прицеп пенного пожаротушения: 1 шт.

✉ teknik@simset.com.tr
🌐 www.simset.com.tr



МОРСКОЕ ОБОРУДОВАНИЕ ПРОИЗВОДСТВА SIMSET

Швартовый буй серии SB



SB-1



Швартовый буй является одним из важнейших элементов безопасности и долговечности в морской отрасли. Эти конструкции, обеспечивающие гибкость и остойчивость любых сооружений, зафиксированных на якорь, производятся из высокопрочных материалов в ходе тщательно контролируемого производственного процесса. Швартовые буи, выпускаемые нашей компанией, изготавливаются в соответствии с проектами, одобренными Türk Loydu, и специально спроектированы для длительного срока службы. Материал изделия — судостроительная сталь категории А.

Изображение продукта

Размеры	Ø3000 – 3800 мм
Защита	Окраска / Катодная защита
Одобрение проекта	Türk Loydu



Общие характеристики

Качество материала: Изготовлен из судостроительной стали категории А. Это гарантирует высокую прочность и длительный срок эксплуатации.

Одобрение проекта: Проект одобрен классификационным обществом Türk Loydu. Производство осуществляется в соответствии с международными стандартами.

Внутренняя конструкция: Буй имеет четырехсекционную конструкцию. Это надежная структура, предотвращающая затопление в случае возможных повреждений.

Производственные размеры: Возможно производство различных диаметров от 3000 мм до 3800 мм. Возможно изготовление по специальным размерам в зависимости от потребностей.

Защита поверхности: Применяется специальная система окраски, подходящая для морских условий. Покрытие обладает высокой стойкостью к соленой воде.

Катодная защита: Для повышения коррозионной стойкости в морской воде применяется катодная защита. Это обеспечивает безопасность и долговечность при длительном использовании.

Резиновый привальный брус: Оснащен резиновыми кранцами, обеспечивающими дополнительную защиту от ударов и трения.

РАЗМЕРЫ

Диаметр	Ø3000	Ø3200	Ø3400	Ø3600	Ø3800
---------	-------	-------	-------	-------	-------

Области применения:



Упаковка и хранение:

Свяжитесь с нами для получения подробной информации!

✉ teknik@simset.com.tr
 🌐 www.simset.com.tr

Катушка для боновых заграждений серии BD



BD-1

Катушка для боновых заграждений разработана для быстрого и безопасного развертывания и сбора бонов, используемых в морях, озерах и других водных источниках. Катушки, которые могут производиться в различных размерах в зависимости от типа и длины хранимых бонов, могут работать как в ручном режиме, так и с различными силовыми агрегатами. Благодаря стальному корпусу и покрытию методом горячего цинкования, они обеспечивают длительный срок службы и устойчивость к морским условиям.

Общие характеристики

Дизайн и функциональность: Специально спроектирована для быстрого, безопасного и систематического развертывания и сбора боновых заграждений.

Производственные размеры: Возможно изготовление различных габаритов в зависимости от типа и длины бонов, подлежащих хранению.

Система работы: Может приводиться в действие механическими, электрогидравлическими или дизель-гидравлическими силовыми установками (приводами).

Качество материала: Корпус изготовлен из стали и покрыт методом горячего цинкования (Hot Dip Galvanized) для повышения прочности.

Долговечность: Благодаря конструкции, подходящей для морской среды, обеспечивает длительный срок эксплуатации.

Удобство использования: Обеспечивает как быстрое, так и безопасное хранение и использование бонов надувного типа и бонов заборного типа.

Изображение продукта



Область применения: Область применения:

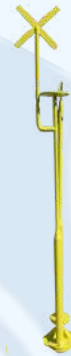
Упаковка и хранение:

Свяжитесь с нами для получения подробной информации!

- Катушка для боновых заграждений 1 шт.

✉ teknik@simset.com.tr
www.simset.com.tr

Светосигнальная мачта серии FT



FT-1

Светосигнальная мачта — это оборудование, обеспечивающее защищенный, надежный и видимый монтаж сигнальных огней и отражателей, используемых в системах швартовых буюв. Мачты, изготовленные из стального материала, могут производиться в различных размерах и с различными характеристиками, и отличаются долговечностью, соответствующей морским условиям.

Общие характеристики

Дизайн и функциональность: Обеспечивает надежную и четкую видимость сигнального огня и отражателей, размещенных на бую.

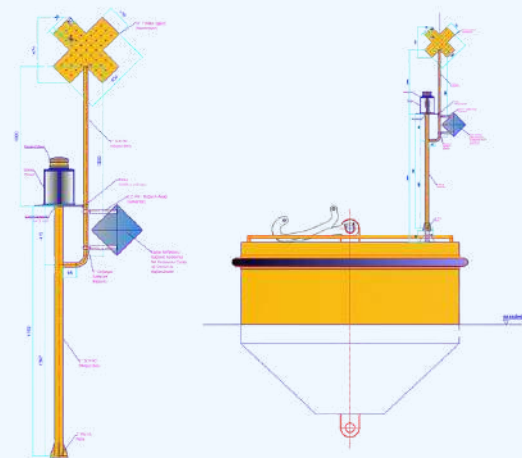
Качество материала: Изготовлена из высокопрочного стального материала.

Производственные размеры: Возможно производство различных размеров и параметров в соответствии с потребностями.

Защита и безопасность: Делает монтажный узел сигнального огня и отражателя защищенным от внешних воздействий.

Долговечность: Благодаря конструкции, подходящей для морских условий, обеспечивает длительный срок эксплуатации.

Чертеж продукта



Упаковка и хранение:

Свяжитесь с нами для получения подробной информации!

- Светосигнальная мачта 1 шт.

✉ teknik@simset.com.tr
www.simset.com.tr

Гак швартовный быстроотдающийся серии QRH



QRH-1

Быстроотдающийся гак — это практичное в использовании оборудование безопасности, обеспечивающее надежное соединение швартовных канатов между судном и бумом. Гарантируя безопасное удержание судовых канатов, он, благодаря подвижной части на несущей оси, позволяет легко освободить канат под нагрузкой. Гаки, имеющие одобрение проекта и испытаний от Türk Loydu, соответствуют высоким стандартам безопасности.

Грузоподъемность	50 т – 200 т
Одобрение проекта	Türk Loydu
Материал	Сталь ST52-3

Общие характеристики

Дизайн и функциональность: Обеспечивает надежное швартовное соединение между бумом и судном, а также позволяет практично освободить канаты.

Качество материала: Корпус гака изготовлен из материала ST52-3, а монтажная ось — из материала C45.

Одобрение проекта и испытаний: Все гаки имеют одобрение проекта и результатов испытаний от Türk Loydu. Все этапы производства проходят под надзором третьей стороны в соответствии с международными стандартами.

Грузоподъемность: Возможно производство с безопасной рабочей нагрузкой (SWL) в диапазоне 50 – 200 т.

Удобство обслуживания: Требуется минимального технического обслуживания; благодаря бронзовым подшипникам и пресс-масленкам риск заклинивания и заедания сведен к минимуму.

Монтаж и демонтаж: Горизонтальные пальцы являются съемными, что позволяет легко монтировать и демонтировать гаки.

Изображение продукта



Область применения:



Область применения:



Упаковка и хранение

Свяжитесь с нами для получения подробной информации!

- Гак швартовный быстроотдающийся 1 шт.

✉ teknik@simset.com.tr
 🌐 www.simset.com.tr

Конический маркерный буй серии СМВ



СМВ-1

Конические буи являются важным вспомогательным средством навигационного оборудования, используемым для обеспечения безопасности судоходства. Это оборудование, применяемое для маркировки опасных зон, определения фарватеров и обозначения мест приема лоцманов, проектируется и производится в соответствии с международными стандартами. Конические буи, изготавливаемые в соответствии со стандартами, установленными ИМО (Международная морская организация) и IALA (Международная ассоциация маячных служб), благодаря своей конструкции, устойчивой к любым погодным и морским условиям, являются долговечными и надежными. Производственные процессы осуществляются под надзором независимых инспекционных организаций с соблюдением стандартов качества.

Общие характеристики

Соответствие международным стандартам: Полное соответствие всем техническим требованиям, установленным ИМО и IALA.

Высокая видимость: Яркие цвета для видимости в дневное время; рефлекторы или опциональное светодиодное освещение для ночного видения.

Коническая геометрия: Аэродинамический дизайн, обеспечивающий минимальное сопротивление ветру и течению.

Топовая фигура и световое оборудование: Надстройки и световые системы, совместимые с международными кодами.

Инспекция третьей стороной: Все производственные процессы контролируются и документируются независимыми инспекционными организациями.

Долговечность: Высокая стойкость к истиранию, коррозии и воздействию ультрафиолета.

Изображение продукта



Упаковка и хранение

Свяжитесь с нами для получения подробной информации!

- Конический маркерный буй 1 шт.

✉ teknik@simset.com.tr
 🌐 www.simset.com.tr

Сертификаты

КОМПАНИИ И ПЕРСОНАЛА

“Как компания Sim Set Endüstri Taah. Tic. ve Mak. San. Ltd. Şti., мы ставим во главу угла качество, доверие и устойчивое развитие, что подтверждается нашими сертификатами, удостоверяющими соответствие нашего производства национальным и международным стандартам”



Данные, приведенные в настоящем техническом документе, основаны на наших научных и практических знаниях. Ответственность компании SİMSET ENDÜSTRİ TAHAH. TİC. & MAK. SAN. LTD. ŞTİ. ограничивается исключительно качеством самой продукции. Компания SİMSET ENDÜSTRİ TAHAH. TİC. & MAK. SAN. LTD. ŞTİ. не несет ответственности за последствия, возникшие в результате использования продукции, выходящего за рамки письменных рекомендаций относительно места и способа применения, и/или в результате ненадлежащей эксплуатации. Настоящий технический документ действителен до момента публикации новой версии и аннулирует силу всех предыдущих изданий.






Лицензия на эксплуатацию инспекционного центра


Владелец лицензии		
Дата выдачи лицензии	Действителен до	Номер документа
10/10/2022	22/11/2027	BKN.U-NET.MM.41.15
Владелец лицензии (U-NET NO = 358603)		
Торговое наименование	SİM SET ENDÜSTRİYELTAAN.TİC.VE MAK.SAN.LTD.ŞTİ.	
Краткое наименование	SİMSET	
Адрес	BARBAROS MAH. FUNDA SOK. NO:2 KÖRFEZ/KOCAELİ	
Номер торгового реестра	1629	
Налоговая инспекция / №	KÖRFEZ / 7700120602	
Сфера деятельности	Tehlikeli Madde Taşıyan Araç ve Üst Yapıların Muayeneleri 2a ***1 **2b **3a **3b **	



Настоящая лицензия выдана для эксплуатации инспекционного центра по указанному выше адресу.

Bu belgenin doğruluğu <https://www.turkiye.gov.tr/belge-dogrulama> adresinde veya mobil cihazlarınıza yükleyebileceğiniz e-Devlet Kapısı'na ait Barkodlu Belge Doğrulama uygulaması vasıtası ile yandaki karekod okutularak kontrol edilebilir.



LIST OF THE QUALIFIED WELDERS													
											Dök.No:	SİM-LS.006	
											Rev.Tarih-No:	08.11.2023/03	
Project Name :											Date :	18.Kas.21	
Welder No.	Qualification Standard	Certificate No.	Name, Surname	Welding Method	Joint Type	Product Type (Pipe / Plate)	Parent Material	Filler Material	Position	Thickness Range	Weld Details	Validity until	Remarks
W01	TSEN 9606-2	WC/22/117	BÜLENT İŞERİ	141	BW	P	TS EN ISO15608:22.4	TS EN ISO14175:1-1	H-L045	2,5mm ≤ t ≤10mm	ss nb	1.09.2028	
W01	TSEN 9606-2	WC/22/120	BÜLENT İŞERİ	141	FW	P,T	TS EN ISO15608:22.4	TS EN ISO14175:1-1	PB	≥3mm	sl	1.09.2028	
W01	TSEN 9606-2	WC/22/118	BÜLENT İŞERİ	141	BW	P	TS EN ISO15608:22.3	TS EN ISO14175:1-1	PC	≥3mm	bs	1.09.2028	
W01	TSEN 9606-2	WC/22/121	BÜLENT İŞERİ	141	FW	P	TS EN ISO15608	TS EN ISO14175:1-1	PD	≥3mm	sl	1.09.2028	
W01	TSEN 9606-2	WC/22/119	BÜLENT İŞERİ	141	BW	P	TS EN ISO15608:22.3	TS EN ISO14175:1-1	PF	N/A	bs	1.09.2028	
W02	TSEN ISO 9606-2:2004	TR-MU-22-51-1542	ERKAN GÖREN	131	FW	P	TS EN ISO15608:22.3	EN ISO 2560	PB	≥3mm	sl	1.09.2028	
W03	TSEN 9606-1	WC/22/112	ERKAN GÖREN	111	BW	T	TS EN ISO15608:1.2	A:E424B42H5 EN ISO 2560	H-L045	3mm ≤ t ≤10mm	ss nb	1.09.2028	
W03	TSEN 9606-1	WC/22/116	ERKAN GÖREN	141	BW	T	TS EN ISO15608:1.2	A:E424B42H5 EN ISO 2560	H-L045	2,5mm ≤ t ≤10mm	ss nb	1.09.2028	
W03	TSEN 9606-1	WC/22/113	ERKAN GÖREN	111	BW	T	TS EN ISO15608:1.2	A:E424B42H5 EN ISO 2560	PC	≥3mm	bs	1.09.2028	
W03	TSEN 9606-1	WC/22/114	ERKAN GÖREN	111	BW	T	TS EN ISO15608:1.2	A:E424B42H5 EN ISO 2560	PF	≥3mm	bs	1.09.2028	
W03	TSEN 9606-1	WC/22/115	ERKAN GÖREN	111	FW	T	TS EN ISO15608:1.2	A:E424B42H5	PD	≥3mm	-	1.09.2028	

Данные, приведенные в настоящем техническом документе, основаны на наших научных и практических знаниях. Ответственность компании SİMSET ENDÜSTRİ TAAN. TİC. & MAK. SAN. LTD. ŞTİ. ограничивается исключительно качеством самой продукции. Компания SİMSET ENDÜSTRİ TAAN. TİC. & MAK. SAN. LTD. ŞTİ. не несет ответственности за последствия, возникшие в результате использования продукции, выходящего за рамки письменных рекомендаций относительно места и способа применения, и/или в результате ненадлежащей эксплуатации. Настоящий технический документ действителен до момента публикации новой версии и аннулирует силу всех предыдущих изданий.





SİMSET ENDÜSTRİ TAAH. TİC. & MAK. SAN. LTD. ŞTİ.

☎ 0262 527 22 51

✉ teknik@simset.com.tr

🌐 www.simset.com

Barbaros Mah.

Funda Sok. No:2

Körfez / KOCAELİ

